



**U.N.A.F.  
APIMODIA 2011  
« CIRCUIT EN ARGENTINE »  
DU 20 SEPTEMBRE AU 01 OCTOBRE**

**Vous trouverez dans ce dossier :**

- **Un descriptif de votre circuit.**
- **Nos tarifs et conditions de vente.**

## CIRCUIT EN ARGENTINE POUR L'UNAF

### Jour 1. – Départ :

L'accueil à l'aéroport de Toulouse et Paris par notre personnel d'assistance. En fin de soirée départ à destination de Buenos Aires via Londres.

Le transport aérien en vol régulier de la compagnie British Airways : Toulouse ou Paris / Londres / BuenosAires

Diner et nuit et vol.

### Jour 2. – Buenos Aires :

A l'arrivée (07h55), accueil par votre guide, et transfert à l'Hôtel (Chambres disponibles a partir de 15 h 00).

Après avoir déposé vos bagages, départ pour une visite de la ville.

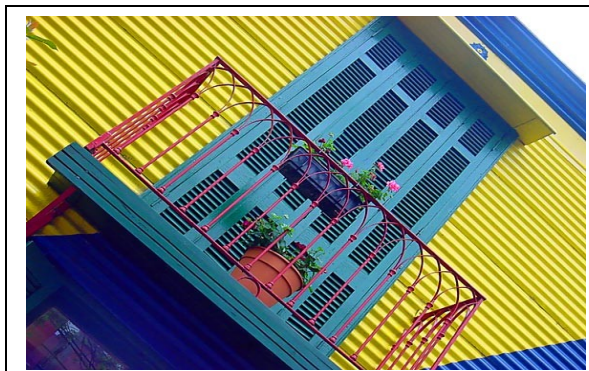
Tout d'abord ses principales avenues : la 9 de Julio- l'avenue la plus large du monde- ; l'avenue Corrientes avec ses nombreux théâtres, cinémas, librairies et restaurants ; et l'avenue de Mayo, importante artère dont l'influence espagnole, et spécialement galicienne, se remarque tant par la conception architecturale de ses bâtiments que la présence de commerces et centres galiciens.

Sur l'avenue 9 de Julio se trouvent l'Obélisque avec ses 65 mètres de haut, épice centre d'une étoile d'avenues importantes, et également le théâtre Colón, construit 1908 : l'un des joyaux de l'architecture argentine.

Vous verrez également la Place de Mayo où, face à la Maison Rose, qui est l'actuel Palais du Gouvernement, tous les jeudis se réunissaient les mères ayant perdu leurs enfants sous la dernière dictature.

Vous découvrirez La Boca : premier port de la ville, quartier qui fut, justement pour le fait d'être le premier endroit que connaissaient les immigrés, leur refuge. L'immigration la plus importante fut italienne entre 1880 et 1930. L'un des principaux centres d'intérêt de La Boca est la rue "Caminito", où vous pourrez découvrir des tas de petites maisons humbles, de tôle (construites avec les matériaux récupérés des bateaux mais colorées), oeuvres inspirées de poètes et peintres.

Déjeuner Asado (viandes grillées) dans un restaurant traditionnel



Le quartier de La Boca subissait, encore quelques fois de nos jours, des inondations lorsque le fleuve, tout proche, débordait : c'est ce qui explique ses étonnants trottoirs d'une hauteur qui peut aller parfois jusqu'à 60cm.

Et puis San Telmo, un quartier historique qui n'était à l'origine qu'une ruelle unissant la Place Mayor au port. Avec le temps des artisans ou des travailleurs en relation avec les activités portuaires s'y sont installées et le quartier a grandi. Un peu comme Montmartre à Paris, le quartier a commencé à surtout être fréquenté par des artistes, des intellectuels et s'est transformé en un haut lieu d'antiquités et de bars à tango.



La Recoleta est le quartier résidentiel par excellence : les restaurants, bars, discothèques et autres lieux de distraction y sont nombreux. Les promenades y sont rendues agréables grâce à ses nombreux parcs et places. Vous visiterez le cimetière de La Recoleta qui fut construit en 1822, le plus important cimetière du pays : plus de 70 de caveaux monumentaux et luxueux ayant été déclarés Monuments Historiques Nationaux. Le cimetière de La Recoleta est le ci-

metière des familles illustres ou puissantes, et c'est là que se trouve le mausolée d'Eva Perón.

Retour à l'hôtel.

Temps libre su Salon.

Transfert de retour à l'Hôtel en après midi.

Diner et Nuit à l'Hôtel.

### **Jour 3. – Buenos Aires :**

Petit déjeuner.

Transfert au Salon Apimondia.

Temps libre su Salon.

Transfert de retour à l'Hôtel dans l'après midi.

Repas libres

Nuit à l'Hôtel.

### **Jour 4. – Buenos Aires :**

Petit déjeuner.

Transfert au Salon Apimondia.

Temps libre su Salon.

Transfert de retour à l'Hôtel dans l'après midi.

Repas libres

Nuit à l'Hôtel.

### **Jour 5. – Buenos Aires :**

Petit déjeuner.

Départ pour une visite de la ville d'El Tigre. La ville du Tigre est une adorable petite ville située à environ 40km de Buenos Aires.

Sur le chemin, qui traverse des zones résidentielles on peut voir des maisons habitées toute l'année ou des « quintas » (maisons de campagne) cossues.

La région du Tigre, sur le delta du fleuve Paraná, est une zone qui a ses propres cultures : la terre y est enrichie des limons qui donnent aux eaux cette couleur brune si caractéristique. Au « puerto de frutos » vous trouverez des produits locaux et/ou artisanaux : des fruits frais, des confitures maisons, et des meubles ou objets de bambou ou de rotin qui sont la spécialité du lieu.

Le delta est parsemé d'îles et de presqu'îles dont certaines ne sont accessibles qu'en bateau, d'où le nom quelquefois donné- bien à tort d'ailleurs- de « Venise de Buenos Aires » à la ville.

La population y est variée et l'on y trouve aussi bien des bâtisses qui supposent d'importants revenus que d'humbles maisonnettes. Il subsiste également au Tigre des clubs créés au début du siècle, axés sur les activités aquatiques : avirons, régates par exemple, bon nombre d'entre eux émanant des communautés d'immigrants en Argentine : on y trouve ainsi un club suédois, un club italien...

Navigation sur les affluents du fleuve Luján

Navigation d'une heure sur les fleuves Luján, Carapachay, Angostura, Espera et Sarmiento. Pendant la promenade vous verrez El Parque de la Costa et le Casino du Tigre. Vous naviguerez sur des petites fleuves intérieurs et vous arriverez au Puerto de Frutos (port de fruits) sur le Fleuve Lujan.

Déjeuner dans un restaurant local

Retour à Buenos Aires

Dîner dans un restaurant local. Nuit à l'hôtel.

## **Jour 6. – Buenos Aires / Estancia :**

Petit déjeuner à l'hôtel.

Départ en milieu de matinée en direction de l'estancia, où vous vivrez pendant une bonne partie de la journée, l'ambiance "paysanne" des alentours de Buenos Aires, et vous imprégnerez des coutumes gauchesques.

Déjeuner typique à l'estancia.

Juste après le déjeuner, un spectacle de musique et danses argentines est offert: danses gauchesques avec lassos, danses de tango et chants de la région.

Puis vous assisterez, en plein air et si le temps le permet, aux jeux gauchesques: les gauchos sont sur leurs chevaux, et tentent d'attraper en plein galop un anneau fixé à un poteau au-dessus d'eux. Cette tradition gauchesque plaisait beaucoup aux jeunes filles d'autrefois, cela montrait l'adresse de leur promis...

Retour à Buenos Aires.

Dîner et Nuit à l'hôtel

## **Jour 7. – Buenos Aires / Pigüé :**

Petit déjeuner à l'hôtel

Transfert à une coopérative situé a Pigüé.

Transfert privé sans guide avec chauffeur hispanophone.

Visite la coopérative.

Installation à l'hôtel

Repas libres.

Nuit

Note importante : A Pigüé, le groupe pourra être divisé en deux hôtels, étant donné que la capacité des hôtels est limitée

## Jour 8. – Pigüé / Buenos Aires :

Petit déjeuner à l'hôtel.

Visite la coopérative. (La visite de la coopérative n'est pas confirmé à ce jour. On est en attente de confirmation par les apiculteurs de Pigüé)

Transfert de retour à Buenos Aires.

Transfert privé sans guide avec chauffeur hispanophone.

Installation à l'hôtel.

Repas libres.

Nuit

## Jour 9. – Buenos Aires / Iguazu :

Petit déjeuner à l'hôtel.

Transfert à l'aéroport, envol pour Iguazu.

Arrivée et départ pour la visite du côté argentin des chutes d'Iguazu, considérées comme l'une des sept merveilles du Monde... Iguazu signifie «eau grande» en guaraní.

Les cascades forment un extraordinaire spectacle, formées de 275 chutes allant parfois jusqu'à 70 mètres de haut, et alimentées par le fleuve Iguazu.

Le site se trouve dans le Parc National d'Iguazu.



Province: Misiones

Distance de Buenos Aires: 1 235 km / 1h 45 d'avion

Températures moyennes:

Max: 25,7° en février

Min 14,6° en juillet

Moyenne: 20,6°

Visite des chutes depuis les passerelles mises construites à cet effet.

Vous longerez d'abord les passerelles inférieures, d'une longueur de 1500 mètres, pour observer de nombreuses cascades.

Puis observation de l'Île San Martin, et passage sur les passerelles supérieures (900 mètres), qui donnent une vision depuis le haut des cascades.

Vous pourrez observer depuis les passerelles, la «Gorge du Diable».

Cette excursion se fait à l'ombre de la dense végétation subtropicale

Déjeuner dans un restaurant dans le parc.

**OPTION : Gran Aventura :** Une fois le tour complet des chutes coté argentin achevé, premier volet du programme « aventure » avec la Gran Aventura.

Cette excursion combine l'expérience exceptionnelle de la forêt vierge avec les Chutes : départ pour 8km sur le chemin Yacaratiá, à l'intérieur du Parc National en véhicule tous terrains. Ici on peut apprécier la flore de la forêt sub tropicale grâce aux explications des guides bilingues anglais/espagnol. Ensuite, petite marche de 200m et descente des marches et arrivée à la base de Puerto Macuco: embarquement sur des bateaux rapides pour une navigation de 6km sur le fleuve Iguazú dont 2 km de rapides. Entrée dans la zone des chutes d'où on peut observer l'ensemble des différentes cascades argentines et brésiliennes jusqu'au point culminant: **une approche spectaculaire des chutes.** (Durée de l'excursion environ 1h).

**PRIX: 47 €**



Transfert à l'hôtel. Dîner et nuit à l'hôtel.

### **Jour 10. – Iguazu / Buenos Aires :**

Petit déjeuner à l'hôtel.

Départ pour les chutes du côté brésilien, qui sont incontestablement parmi les trois plus belles chutes au monde avec celles du Zambèze et du Niagara. Paradoxalement, elles sont assez peu connues.

C'était bien vu puisque plus de 200 chutes se pressent sur un front de 2,5 kms dans une exubérante végétation tropicale.

Les chutes étagées se jettent les unes dans les autres, tantôt en minces filets perçant au travers d'une végétation touffue, tantôt en larges et hautes cascades. Avec leurs 72 m de hauteur, elles battent celles du Niagara qui n'alignent que 47 m. Les chutes du côté brésilien sont dominées par la "gorge du diable", haute de 90 m.

Déjeuner dans un restaurant dans le parc.

Transfert à l'aéroport et envol pour Buenos Aires. Arrivé a l'aéroport national.

Transfert à l'Hôtel.

Dîner Spectacle de Tango (boissons incluses) dans un cabaret typique de la capitale argentine. Et nuit à l'hôtel



## Jour 11. – Retour à Buenos Aires :

Petit déjeuner à l'hôtel.

Matinée libre pour faire vos derniers achats.

Transfert à l'aéroport international, assistance aux formalités d'enregistrement et envoi à destination de la France

13h25 Décollage de Buenos Aires

Diner et nuit en vol

## Jour 12 – Arrivée en France :



## PRIX ET CONDITIONS DU VOYAGE

# « Circuit en Argentine »

**U.N.A.F.**

**- APIMODIA 2011 -**

**« Circuit en Argentine en 12 jours et 09 nuits »**

**Du mardi 20 septembre au samedi 01 octobre 2011**

**Sur la base de 40 participants**

Forfait par  
personne

1919 €

Assurance  
multirisques  
FRAM'ASSUR

30 €

Taxes aéroport et  
redevance  
passager  
(à ce jour)

415 €

**TOTAL**

**2 364 €**

### CE PRIX COMPREND :

- L'accueil à l'aéroport de départ l'accueil à l'aéroport de Paris et Toulouse par notre personnel d'assistance,
- Le transport aérien en vol régulier de la compagnie Brithis Airways via Londres à destination de Buenos-Aires :
  - 20/09/11 TLS 18H05 LHR 17H45 VOL BA 375
  - 20/09/11 LHR 21H55 EZE 07H35 VOL BA 245 (le 21/09/11)
  - 30/09/11 EZE 13H25 LHR 06H40 VOL BA 244
  - 01/10/11 LHR 07H55 TLS 10H40 VOL BA 372
- La réalisation du programme ci-dessus,
- Le transport en autocar privé avec guides locaux francophones,

- **Le logement en chambre double basé sur des hôtels 3\*\*\*,**
- **Un guide francophone** local à chaque étape,
- **L'assistance pendant toute la durée du circuit,** le rapatriement et le remboursement des frais médicaux à concurrence de 4 573.47 € (contrat EUROPE ASSISTANCE/FRAM : 53 789 553 F ),
- **Les taxes aéroport et redevances passager, surcharge carburant : 415 €** par personne (à ce jour),
- **Fram Assur: L 'assurance annulation** (à partir de D – 30), **bagage, responsabilité civile, extension des frais médicaux** (à concurrence de 30 489.80 €), **stabilité du prix du voyage entre la date de réservation et la date de départ en cas d'augmentation de la surcharge carburant et des taxes aéroport** ( seuil de déclenchement à 20€ et maximum à 150€ ) selon détails de notre brochure générale : **+ 30 € par personne,**
- **Un dossier de voyage** comprenant une **documentation sur le pays,**
- **Un sac de voyage.**

### **IL NE COMPREND PAS :**

- **Le supplément chambre individuelle : + 349 €** par personne pour tout le séjour, sous réserve de disponibilité au moment de la réservation
- Les extras et toutes dépenses d'ordre personnel,
- **Les boissons,**
- Le transport de marchandises de quelque nature que ce soit au-delà de la franchise bagages,
- **La taxe de sortie d'Argentine: 20 €** par personne à ce jour à régler sur place;
- Les excursions proposées sur place et non incluses dans le devis,
- **Les pourboires,**

### **LES FORMALITES DE DOUANE ET DE SANTE SONT :**

- **Pour les ressortissants Français : *Passeport en cours de validité.***
- **Pour les ressortissants Étrangers :** Veuillez contacter votre consulat. Dans ce cas, le signaler sur la liste des participants.
- **Pour les mineurs :** sauf pour se rendre ou transiter aux États-Unis, les inscriptions d'enfants qui figurent d'ores et déjà sur les passeports des parents en cours de validité, demeurent valables sous réserve que l'enfant soit âgé de moins de 15 ans. Les enfants ne peuvent plus être inscrits sur le passeport des parents. Pour toutes les destinations nécessitant un passeport, un mineur, quel que soit son âge, doit désormais posséder un passeport, dont la validité est de 5 ans (délivré gratuitement pour les mineurs de moins de 15 ans).
- **Santé :** aucune vaccination n'est exigée.

## **ASSURANCE FRAM'ASSUR :**

Pour que vous soyez mieux protégé, en cas d'annulation et pour vos bagages, nous avons inclus un CONTRAT EXCLUSIF EUROP ASSISTANCE dont les avantages importants et les garanties particulièrement étendues correspondent en tous points à la qualité que FRAM exige pour ses clients.

**DEVIS ETABLI LE 20 AVRIL 2011** conformément à nos conditions générales et particulières de vente.

### **SOUS RESERVE DE :**

- **Disponibilités hôtelières et aériennes au moment de la réservation ;**
- En cas de modification significative de la parité de la devise ou du Dollar US par rapport à l'Euro pouvant influencer sur le prix des prestations terrestres;
- Et toutes modifications dues à tout changement de tarifs des divers prestataires de service, du taux de change, des taxes d'aéroport, de la redevance passager et de l'assurance multirisques FRAM'ASSUR.
- **Mise en option de 40 sièges sur les vols régulier de la compagnie British Airways en dates limite du 21 MAI 2011**



**NOM :** .....  
**Prénom :** .....  
 Adresse.....  
 CP/Ville.....  
 Tél .....  
 Mail : .....

**NOM :** .....  
**Prénom :** .....  
 Adresse.....  
 CP/Ville.....  
 Tél .....  
 Mail : .....

**Il est impératif que les noms / prénoms communiqués correspondent à ceux mentionnés sur le Passeport requises pour effectuer ce voyage.**

La compagnie Aérienne se réserve le droit de **refuser l'embarquement à tout passager dont le nom mentionné sur le billet ne correspond pas à celui de son passeport**

Aucun remboursement ne pourra intervenir à ce titre.

**Ville de départ choisie : (à cocher impérativement)**

Paris

Toulouse

**UNAF APIMODIA 2011**  
**« Circuit en Argentine en 12 jours et 09 nuits »**  
**Départ le : 20 septembre 2011 / Retour le : 01 octobre 2011**

Décompte par personne	Prix Unitaire	Quantité	Montant
Forfait de base	<b>2 334,00 €</b>		
Supplément Chambre individuelle	<b>349,00 €</b>		
Assurance FRAM Assur	<b>30,00 €</b>		
<b>TOTAL</b>			
<b>ACOMPTE 30 %</b>			
* règlement par chèque à l'ordre de FRAM VOYAGES ou par CB auprès de nos services			
<b>SOLDE</b>			

**Le forfait de base comprend :**

- L'accueil à l'aéroport de départ l'accueil à l'aéroport de Paris et Toulouse par notre personnel d'assistance,
- Le transport aérien en vol régulier de la compagnie Brithis Airways via Londres à destination de Buenos-Aires :  
 20/09/11: TLS 18H05 LHR 17H45 VOL BA375  
 20/09/11: LHR 21H55 EZE 07H35 VOL BA245  
 30/09/11: EZE 13H25 LHR 06H40 VOL BA244  
 01/10/11: LHR 07H55 TLS 10H40 VOL BA372
- La réalisation du programme ci-joint,
- Le transport en autocar privatif avec guides locaux francophones,

**Le forfait de base ne comprend pas :**

- Le supplément chambre individuelle 349 € / personne sous réserve de disponibilités
- Les boissons,
- La taxe de sortie d'Argentine: 20 € par personne à ce jour à régler sur place;
- Les excursions proposées sur place et non incluses dans le devis
- L'assurance multirisque FRAM'ASSUR

- Le logement en chambre double basé sur des hôtels 3\*\*\*,
- Un guide francophone local à chaque étape,
- L'assistance pendant toute la durée du circuit, le rapatriement et le remboursement des frais médicaux à concurrence de 4 573.47 € (contrat EUROPE ASSISTANCE/FRAM : 53 789 553 F ),
- Les taxes aéroport et redevances passager, surcharge carburant : 415 € par personne (à ce jour),
- Un dossier de voyage comprenant une documentation sur le pays,
- Un sac de voyage.
- assurance annulation (à partir de D - 30), bagage, responsabilité civile, extension des frais médicaux (à concurrence de 30 489.80 €), stabilité du prix du voyage entre la date de réservation et la date de départ en cas d'augmentation de la surcharge carburant et des taxes aéroport ( seuil de déclenchement à 20€ et maximum à 150€ ) + 30 € par (A souscrite simultanément sur le bulletin)

## TRANSPORT

Le transport aérien en vol régulier de la compagnie **British Airways** via Londres à destination de Buenos-Aires:

- 20/09/11: TLS 18H05 LHR 17H45 VOL BA 375 20/09/11: LHR 21H55 EZE 07H35 VOL BA 245
- 30/09/11: EZE 13H25 LHR 06H40 VOL BA 244 01/10/11: LHR 07H55 TLS 10H40 VOL BA 372

Nos programmes correspondent à un nombre de nuits défini et pas obligatoirement à un nombre de journées entières.

**Option en date limite du 21 MAI 2011**

## LOGEMENT

- **Chambre double** : 2 lits jumeaux ou 1 grand lit selon les hôtels et les destinations.
- **Chambres individuelles** : elles font souvent l'objet d'un supplément. Elles sont toujours en nombre limité et sont souvent plus petites et moins bien situées.
- **Attribution des chambres** : le règlement de l'hôtellerie internationale précisent que les chambres sont attribuées à partir de 14h/15h et doivent être libérées avant 12h00, quelles que soient les heures d'arrivée et de départ (sauf cas particulier).

**Le logement en chambre double à partager est sous réserve d'un participant ayant fait la même demande. Dans ce cas-là, le supplément en chambre individuelle sera demandé.**

## REVISION DU PRIX DU VOYAGE

Les tarifs indiqués sont établis sur les bases d'un taux de change entre le dollar US et l'Euro (1€ = 1.25 USD) d'une part et le prix du carburant d'autre part : base retenue 70 USD le baril.

En cas de modification d'une de ces deux données économiques de plus de 5%, le prix du voyage sera modifié en conséquence en respectant le préavis de 30 jours avant la date de départ.

**Le paiement du solde 30 jours avant la date de départ se fera sur la base du prix global éventuellement revu, diminué des acomptes déjà versés.**

## CONDITIONS D'ANNULATION OU DE MODIFICATION DU FAIT DU CLIENT

- De 3 mois à D-60 jours : 25% des places restantes peuvent être annulées sans frais. Au-delà de ce seuil, pénalité de 10% par place annulée
- De D-60 à D-35 : 10% de pénalité par place annulée,
- A partir de D-35 et jusqu'à l'émission des billets : 25% de pénalité par place annulée
- A partir de l'émission des billets : 100% de frais,

Les noms doivent être communiqués au plus tard 35 jours avant le départ

Les changements de non avant émission des billets : autorisé sans frais

Les changements de nom après émission des billets : autorisé avec 25% de frais

## FORMALITES DE DEPART

**Pour les ressortissants Français** : passeport en cours de validité.

Pour toute autre nationalité, il reviendra au participant de se renseigner auprès des ambassades de chacun de ces pays.

**Tout participant qui ne pourrait embarquer sur un vol faute de présenter les documents exigés ne peut prétendre à aucun remboursement.**

## RESPONSABILITE

L'organisateur ne pourra être tenu pour responsable des cas fortuits, des cas de force majeure (notamment les grèves, les intempéries, les catastrophes naturelles, l'interruption des moyens de communications...) du fait des tiers, ou de la faute de du client (présentation après l'heure de convocation, non-respect des formalités administratives, douanières, de santé, non présentation à l'embarquement...).

**Droit applicable** : les conditions de vente sont soumises au droit français Articles L. 211-1 à L. 232-1 du code de tourisme et Décret n° 94-490 du 15 juin 1994 pris en application de l'article 31 de la loi n° 92-645 du 13 juillet 1992 fixant les conditions d'exercice des activités relatives à l'organisation et à la vente de voyages ou de séjours.

Date : .....

Le Client « lu et approuvé » (mention manuscrite)

Agence : FRAM Business & Groupes

.....

Commerciale: Damien PARAYRE

Signature

Signature